





LECHE CONDENSADA MARGA EL NIÑO LA MAS RICA EN CREMA

De gran potencia nutritiva. No tiene rival para la mejor alimentación de los niños. El producto nacional que más rápidamente se ha impuesto en el mercado.

Dipósito único para la venta al por mayor en ELDA: LA ABASTECEDORA

mas la curia y estas cosas a medio precio... Edicto... Los autos de guerra del comerciante de Elda don Jacinto Sirena...

EDICTO

- 1.- Los coches chapados de centro... 2.- Un coche grande chapado, motor... 3.- Una oficina repita... 4.- Un palanquero con coche... 5.- Una oficina de yute... 6.- Una oficina para carpinteros... 7.- Una oficina de resacas... 8.- Una oficina de badajos... 9.- Una oficina para colas... 10.- Un coche para las jarcas... 11.- Una oficina de madre... 12.- Una oficina para el comercio... 13.- Un taller grande para sillas... 14.- Un taller para operaciones... 15.- Un taller para armar para... 16.- Una oficina para... 17.- Una oficina para... 18.- Una oficina para... 19.- Una oficina para... 20.- Una oficina para... 21.- Una oficina para... 22.- Una oficina para... 23.- Una oficina para... 24.- Una oficina para... 25.- Una oficina para... 26.- Una oficina para... 27.- Una oficina para... 28.- Una oficina para... 29.- Una oficina para... 30.- Una oficina para... 31.- Una oficina para... 32.- Una oficina para... 33.- Una oficina para... 34.- Una oficina para... 35.- Una oficina para... 36.- Una oficina para... 37.- Una oficina para... 38.- Una oficina para... 39.- Una oficina para... 40.- Una oficina para... 41.- Una oficina para... 42.- Una oficina para... 43.- Una oficina para... 44.- Una oficina para... 45.- Una oficina para... 46.- Una oficina para... 47.- Una oficina para... 48.- Una oficina para... 49.- Una oficina para... 50.- Una oficina para... 51.- Una oficina para... 52.- Una oficina para... 53.- Una oficina para... 54.- Una oficina para... 55.- Una oficina para... 56.- Una oficina para... 57.- Una oficina para... 58.- Una oficina para... 59.- Una oficina para... 60.- Una oficina para... 61.- Una oficina para... 62.- Una oficina para... 63.- Una oficina para... 64.- Una oficina para... 65.- Una oficina para... 66.- Una oficina para... 67.- Una oficina para... 68.- Una oficina para... 69.- Una oficina para... 70.- Una oficina para... 71.- Una oficina para... 72.- Una oficina para... 73.- Una oficina para... 74.- Una oficina para... 75.- Una oficina para... 76.- Una oficina para... 77.- Una oficina para... 78.- Una oficina para... 79.- Una oficina para... 80.- Una oficina para... 81.- Una oficina para... 82.- Una oficina para... 83.- Una oficina para... 84.- Una oficina para... 85.- Una oficina para... 86.- Una oficina para... 87.- Una oficina para... 88.- Una oficina para... 89.- Una oficina para... 90.- Una oficina para... 91.- Una oficina para... 92.- Una oficina para... 93.- Una oficina para... 94.- Una oficina para... 95.- Una oficina para... 96.- Una oficina para... 97.- Una oficina para... 98.- Una oficina para... 99.- Una oficina para... 100.- Una oficina para...

MADRID-PARIS

Presenta al público madrileño un magnífico surtido en Paquetería, Perfumería, Loza, Cristal y artículos para regalo. Su reciente apertura ha tenido lugar en la calle de DON ANTONIO MAURA, 6.

D. E. P.

Joaquín Planelles Artibucilla. En la presente semana ha fallecido en Madrid nuestro querido amigo don Joaquín Planelles Artibucilla. Desde hacia algún tiempo que su salud se había vuelto bastante quebrantada...

DE LA MASCARA Y DE LA PANTALLA

Teatro Castelar. Proyecciones cinematográficas y nada más que las esperaciones que de algún tiempo a esta parte, nos viene presentando la empresa de nuestro primer editor...

HOTEL SOTO. - SEVILLA

El hotel preferido por viajeros y turistas. Casa mantada al estilo andaluz. Calle de Federico Sánchez Bedoya, 4. (Frente a la Catedral)

HOTEL SOTO SEVILLA

Con su distinguida madre mereció el miércoles a Jalon, con motivo de la enfermedad de uno de sus familiares, nuestro joven amigo don Pedro García y Orcoz

TORNERO DENTISTA

Villena. Paseo de Chapí, núm. 10. EN ELDA consulta los martes y viernes en su Clínica, calle del Médico Beltrán, 14

Anteayer por la mañana se celebró la boda, en nuestra iglesia parroquial, de la bella señorita Rafaela Juan Vera, con nuestro particular amigo don Francisco Amat Bascuier.

Según la disposición aparecida en la «Gaceta», esta noche, a las 23, se adelantará la hora oficial en 60 minutos, y se restablecerá la hora actual el día 6 de octubre a las 24.

En la presente semana ha estado unos días en Elda doña Salud Juan Bascuier, esposa de nuestro amigo don Gaspar Rico, jefe de la estación ferroviaria de Arjonilla.

Ha dado a luz un robusto niño doña María Dolores Amat, esposa de don Eduardo Juan Hernández. Felicidades a los venturosos padres.

El lunes de la presente semana contrajeron los indolubles hijos del matrimonio, en la Iglesia parroquial de Pinoso, la bella señorita Pepita Alberti y nuestro particular amigo don Juanito Carril Vera.

Apadrinaron a los contrayentes la gentilherrera María Romá, hija del administrador de Correos de esta localidad, y nuestro compañero de redacción Emiliano Yera.

Falleció el sábado, a edad avanzada, don José Beltrán Aravil, persona estimadísima que en vida gozó de gran estima y simpatía en nuestra población. A su última familia, especialmente a sus hijos don José y don Manuel, se vieron la expresión de nuestra más sincera condolencia.

Todos los grandes negocios, el prestigio de la industria, la extensión de sus mercados, deben el cincuenta por ciento a la eficacia de la publicidad.

Estafeta Musical

La banda de Santa Cecilia dirigida por Sr. Amador está un concierto mañana domingo a once y media a una de la tarde en el Casino Eldense, con asistencia al siguiente orden de programa.

De Andalucía a Aragón, (pasodoble), Teñidero. La Sonambula, (hablada), Bellini. El Príncipe de Baltasar, (Pavana española), Gómez. Follas Novas, (Rapsodia gallega), Berra. y Mastala, (pasodoble), Amador.

Se ha sido otorgado el contrato con nuestra banda de música para asistir a las fiestas que en el próximo mes de mayo se celebrarán en Alemania.

La Redacción de DELTA está formada por José Capilla, Director; Camilo Amat, Redactor jefe; Venancio Caballero, Secretario de Redacción; Antonio González, Ángel Vera, José Francia, Emiliano Vera y José J. González Páez, redactores.

Colaboración honoraria Rafael Albarino, José Martínez Ruiz, «Agora», y Gabriel Miró. Colaboración literaria: Remedios Páez y Carmen Páez. Colaboración artística: Oscar Páez y José Andrés «Castro», dibujante.

NOTAS LOCALES Y GENERALES

En Sotodosos (Guadalupe) ha dado a luz con toda felicidad un hermoso niño don Félix Sirena, joven y bella esposa de nuestro amigo, actualmente médico de aquel pueblo, don Manuel Páez Pérez.

De su viaje a Córdoba y Sevilla han regresado, el industrial de esta plaza don Enrique Vera Gros y su hijo Amador, padre y hermano respectivamente de nuestro compañero de redacción Emiliano Vera.

Los motores OTTO DEUTZ legítimos son los mejores. Pida referencia a Manuel Maestro Gros. Elda

El viaje comercial por Andalucía y Castilla, respectivamente, han sido nuestros buenos amigos don Francisco Carril Casanova y don Andrés Carril Beltrán.

Sección de Óptica

de la Farmacia de don Ramón Bellot. Gafas y lentes. De todas clases y de las mejores marcas. Prismáticos y gemelos de teatro. Termómetros. De medicina y medicina y para baño. Barómetros. Cristales y piezas. Para gafas y lentes. Duplicado de recetas de gafas y lentes. Mayor, 206. - MONDRIAN (Acañite)

# ANUNCIOS

## BANCO HISPANO AMERICANO

Casa central: MADRID. Plaza Canalejas.—Capital: 100 millones de pesetas.—Reserva: 25.180.662  
95 sucursales en España.—Corresponsales en todo el mundo.

Sucursal en **Elda**: Alfonso XIII, 20.

Horas de Caja: De 9 a 1

## Banco Español de Crédito

Capital: 50.000.000'00 de pesetas

Reserva: 24.197.239'86 pesetas

CENTRAL EN MADRID: PALACIO DE LA EQUITATIVA. SUCURSAL EN **ELDA**: CALLE DE ALFONSO XIII.

Ciento quince sucursales en España. Corresponsales en las principales ciudades del mundo. Ejecución de toda clase de operaciones de Banca y Bolsa. Cuentas corrientes a la vista con interés anual de 2 y medio por 100. Consignaciones a vencimiento fijo con interés de 3 y 4 y medio por 100, según plazo.

**Emilio Hernández Monllor**  
Méndez Núñez, 32. - ALICANTE

**FIGURINES Y MANIQUES**  
Plisados de todas clases.  
Especialidad en fantasías  
Presentando todos los meses las últimas creaciones de la moda

**ENFERMEDADES DE LOS OJOS**

**Dr. Baldomero Navarro**

San Fernando, 2. - ALICANTE  
Consulta en **VILLENA** todos los  
jueves de 10 a 12, en la calle de  
San Francisco, 2.

*Hojalatería, Fontanería y Cristalería*

**JOSE BERENGUER AZORIN**  
Castelar, 34.-ELDA

ESTA CASA HACE INSTALACIONES DE FONTANERÍA, DE COCINAS ECONÓMICAS, TERMOSIFONES, ESTUFAS, CUARTOS DE BAÑO, WATER-CLOSETS Y TODO LO CONCERNIENTE A SANEAMIENTO E HIGIENE.

**CEMENT "ASTUR RAPIDO"**

El preferido por los fabricantes de calzado Especial para botines. Con unidad de cantidad que otro marca, se hacen el mismo número de pares.  
Pidan muestras al depósito:

CASTELAR, 7, BAJOS. **ELDA**

**Proveedor:**

El beneficio que V. obtiene de esta plaza, que le permite dedicar alguna atención a la publicidad de IDELLA?

Los buenos proveedores de la industria anuncian en **IDELLA**.

**Ignacio Ribelles**

Materiales de construcción  
Tejas de Cristal para claraboyas  
Productos de la

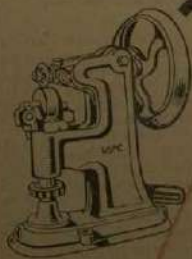
**Unión Cerámica Alicantina**  
PIERRAT, 39. — **ELDA**

**GRAN FABRICA DE CHOCOLATES, BOMBONES, CAMELOS Y DULCES**

"EL CASTILLO" (Marca registrada)

**SIXTO SANCHEZ Y HERMANO, SUCESOR**  
**ALICANTE**

**USMC**



MÁQUINA  
"IDEAL,"

PARA PERFORAR Y FESTONEAR

Indicadísima para todo taller de calzado, por pequeño que sea.

Se aboita a mano.

Perfora y festonea con la mayor facilidad a conciencia de los charreteras, punteras, etc.

Permite empezar y terminar el perforado en cualquier punto que se desee.

Bajo demanda y sin compromiso, recibimos diseño de los perforados y festoneados que se hacen más rápidamente con la máquina.

**UNITED SHOE MACHINERY COMPANY, S. A. E.**

Fortuny, 5 BARCELONA

SUCURSAL EN **ELDA**

Médico Beltrán, 21

**USMC**

**MANUEL MAESTRE GRAS**

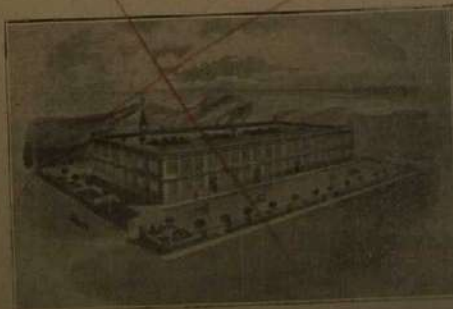
CASA FUNDADA EN EL AÑO 1904

**ELDA**  
(ALICANTE)

Teléfono núm. 309.

Telegramas: MAESTREGRAS-ELDA

**Fábrica de Calzado**  
POR PROCEDIMIENTO MECÁNICO



Fabricación de clases de CABALLERO, SENORA, CADETE Y NIÑO  
Especialidad en calzado de señora taçon LOIS XV,  
con patente de invención núm. 88.371

Marca registrada "EL CID,"

Si queréis vestir elegantes comprad los calzados de esta marca