

## Una conductora pierde el control de su vehículo y se estrella contra la rotonda de las Fallas

01/05/2016



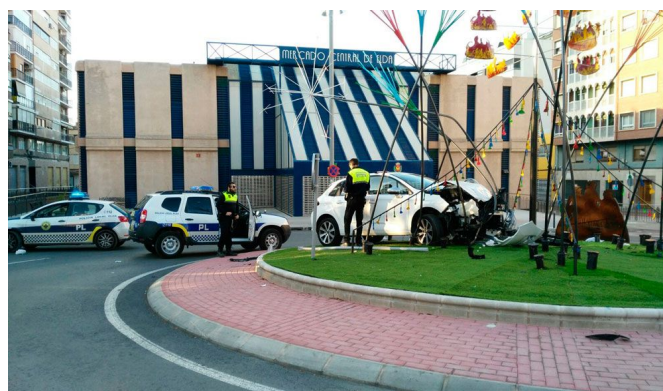
La rotonda ha sufrido daños en su estructura debido al choque.

La rotonda de las Fallas, situada frente al Mercado Central de Elda, ha sufrido desperfectos esta mañana cuando una conductora, pasadas las 8 horas, ha perdido el control de su vehículo y ha chocado contra el monumento en honor a las fiestas del fuego eldenses.

La conductora ha dado positivo en el control el alcoholemia y, por suerte, solo ha habido que lamentar daños materiales.

Se trata del primer accidente grave que se produce en esta rotonda, que representa una mascletá y fue inaugurada en mayo de 2015. Parte de la escultura de hierro, que mide ocho metros de diámetro y seis de alto, ha sufrido daños debido al fuerte impacto, ha

quedado totalmente torcida y deberá ser reparada en los próximos días.



El accidente se ha producido pasadas las 8 horas.