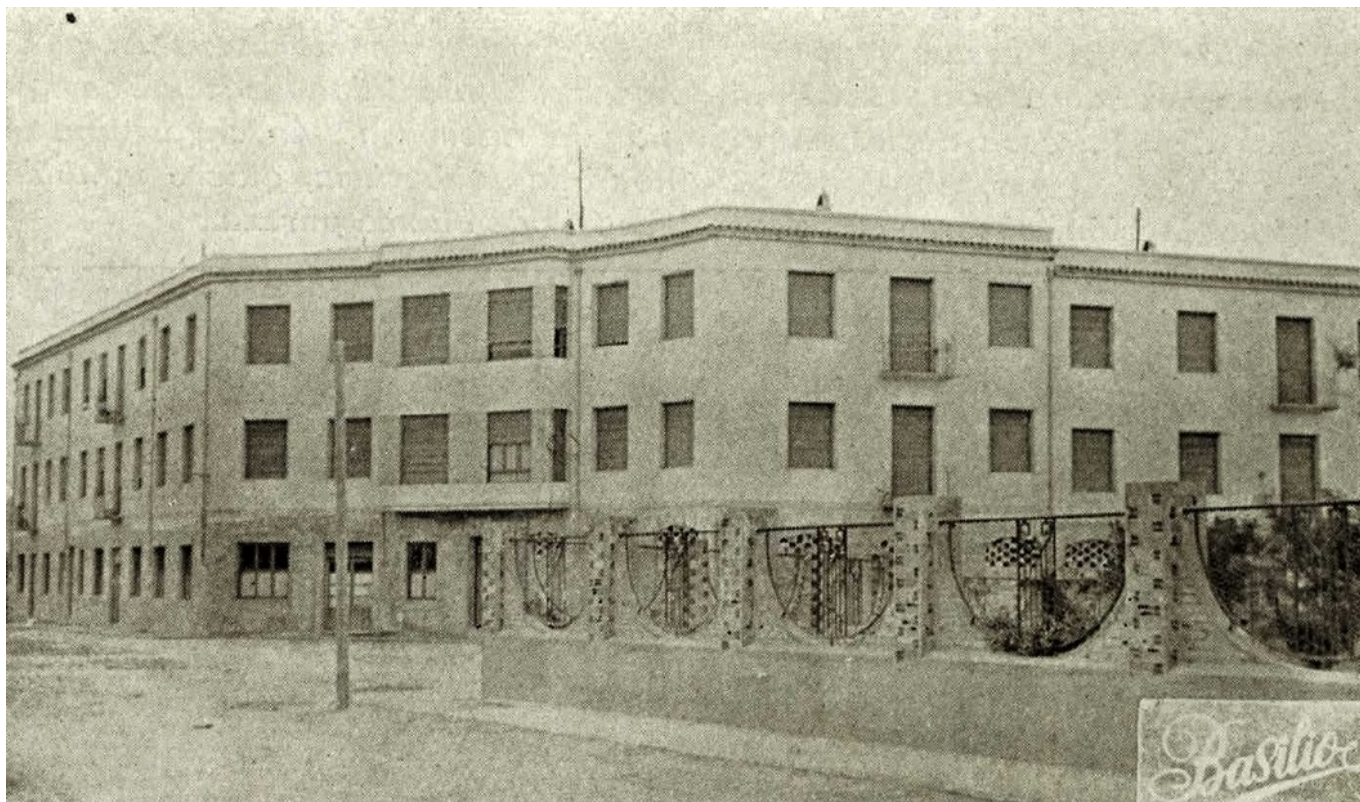


69 años de la avenida Reina Victoria

07/05/2018



Bloque de viviendas de la Avenida Reina Victoria, nº 10 que constituye el primer edificio construido en la actual Avenida Reina Victoria, de Elda.

Un **7 de mayo** de hace 69 años tenía lugar el nacimiento *de facto* de la avenida Reina Victoria. Aquel sábado de **1949** se concedió una licencia de edificación a **Manuel Ochoa Ugeda** para construir un bloque de **22 viviendas** con bajos comerciales en lo que entonces fue denominado como confluencia de la calle del Trinquete con la plaza y avenida hacia la Ciudad Vergel.

Hasta entonces la actual **avenida Reina Victoria** no era más que una sucesión de bancales de huerta, ya abandonada, plantada de almendros y olivos que separaban al pueblo de la Ciudad Vergel y del grupo de viviendas que la Organización Sindical había edificado para sus funcionarios en lo que posteriormente se llamaría avenida de las Acacias y calle Virgen de la Salud.

Aquel primer edificio de 22 viviendas que todavía se conserva, recayente a la misma rotonda de **La Farola**, constituyó la primera edificación de las otras muchas que en los años posteriores fueron alzándose y conformando la avenida Reina Victoria.

Era tal el crecimiento demográfico y urbanístico de la industriosa Elda de aquel momento que apenas tres años más tarde, el pleno del ayuntamiento de Elda, un 19 de agosto de 1952, intitulaba a aquella avenida con el nombre de "Avenida Reina Victoria", como homenaje y recuerdo a la que en ese momento era la última reina de España, por su matrimonio con el **rey Alfonso XIII**. Vial que en los años sucesivos se convirtió en el eje de expansión y ordenación urbana de la ciudad hacia el Sureste.