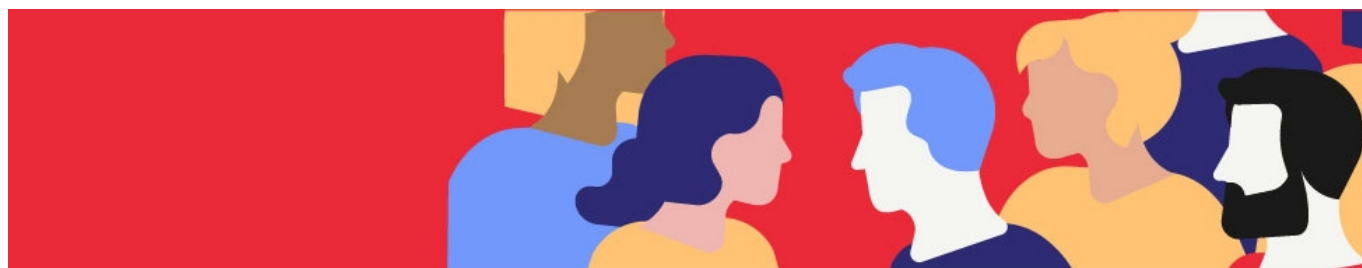


Es la hora de LABORA: APP GVA Punt LABORA

14/11/2022



ES LA HORA DE LABORA

Descarga la App GVA PuntLABORA



GENERALITAT
VALENCIANA

LABORA

Servei Valencià d'Ocupació i Formació

Desde LABORA, con la visión de acercar nuestros servicios a las personas, ponemos a disposición de la ciudadanía la APP GVA Punt LABORA.

¿Qué es Punt LABORA?

Punt LABORA es una plataforma que te permite realizar trámites con LABORA a través de 3 canales de acceso:

- **Terminales Punt LABORA:** puedes realizar trámites de forma **presencial** en los terminales físicos situados en los Espai LABORA, LABORA

Formació o en los centros colaboradores: [ver ubicaciones](#).

- **Web Punt LABORA:** puedes acceder desde cualquier dispositivo a la **web** Punt LABORA: <https://puntlabora.gva.es/puntlabora/>
- **APP GVA Punt LABORA:** puedes acceder a una versión de la plataforma adaptada a dispositivos **móviles**.

¿Cómo descargar la

APP GVA Punt LABORA?

La aplicación GVA Punt LABORA se puede descargar de forma **gratuita** desde las tiendas oficiales de **Google Play** (Android) y **Apple Store** (iOS):

[ANDROID](#) | [IOS \(Apple\)](#)

¿Qué puedes hacer con la APP GVA Punt LABORA

Con la APP GVA Punt LABORA, **sin necesidad de identificarte**, puedes consultar ofertas de empleo, cursos de formación y noticias de interés, así como solicitar cita previa para la primera inscripción en LABORA o buscar la oficina Espai LABORA que te corresponda.

Además, si ya estás inscrito/a en LABORA, puedes **acceder e identificarte** desde la APP para disponer de todos los servicios y trámites disponibles según el estado de tu demanda de empleo.

Para identificarte necesitarás tu PIN, si no lo recuerdas puedes solicitarlo con la opción “¿Ha olvidado su pin?” y recibirás un SMS con un nuevo PIN al teléfono móvil que tengamos registrado en LABORA.

Los servicios y trámites que puedes realizar con identificación son los siguientes:

- **Renovar** tu demanda de empleo en la fecha indicada en el DARDE

- **Reactivar** tu demanda de empleo cuando se encuentre de baja por no renovación o por colocación.
- Consultar las **ofertas de empleo** disponibles, postularte a las que te interesen y hacer el seguimiento de tu candidatura.
- Consultar los **cursos de formación** disponibles e inscribirte a los que te interesen.
- Actualizar tu código **PIN** para identificarte en la plataforma Punt LABORA.
- Consultar algunas **comunicaciones** que te envía LABORA.
- Obtener los **certificados** disponibles según el estado de tu demanda de empleo en LABORA, y los certificados de Formación.
- Solicitar **cita previa** para que una persona de LABORA te atienda personalmente.
- Consultar la ubicación y datos de contacto de la oficina **Espai LABORA** que te corresponda.

Más información y soporte

En la web labora.gva.es y en el [canal de YouTube de LABORA](#), dispones de videotutoriales en los que te explicamos con detalle cómo usar la APP GVA Punt LABORA.

Si tienes problemas para usar la APP GVA Punt LABORA, solicita ayuda al personal de tu Espai LABORA, puedes cumplimentar el [formulario de atención telefónica](#) y te llamaremos para ayudarte.

Es la hora de Labora.